

Utsuwa no mori [da dao]



kinsai gatahori hennkei mukouzuke



seihakuji chigiri nagakakusara



kurobizen sankaku asabachi

器の杜

Utsuwa no mori
[da dao]



seidou free cup



hidasuki oribe nagamoribachi



kuroiga tamago obachi

器の杜

Utsuwa no mori
[da dao]

Cool Japan

MINOYAKI

美濃焼

MINOYAKI

Culture

“Minoyaki” expresses Japanese culture ... and Japanese spirit.
Japanese cuisine requires dedication to the finest details ...sensitivity...
Excellent colors and layouts brought out by painstaking attention to details
A satisfyingly wide variety of healthy dishes available
Enjoy healthy meals in a superb dining space!
Now is the time to introduce an aspect of “Cool Japan”
into your life... food, tableware, space...

High quality

We offer high quality items produced with world-renowned excellent skills.

A wide selection of items

More than 30,000 different varieties of tableware items can match any food menus.

Functional properties

Thin, heatproof, antibacterial, easy to clean...
Various functional properties of our items make your dining space more comfortable.

Sufficient production capacity

We have sufficient production capacity to meet orders from around the world.

Suitable for all kinds of cuisines

“Minoyaki” (produced in the Mino area, Gifu Prefecture, Japan)
items are suitable for all kinds of cuisines
Japanese, Chinese, French, Italian, Spanish, Asian, American, etc.

Image enhancement

Why not enhance the image of your dining space with sophisticated tableware?
Restaurants, hotels, food courts, coffee shops, etc.

Make your dining space more attractive

Make your dining space more attractive to satisfy your guests
with our newly-designed items available in a rich base color variation.

Add extra value

Wonderful tableware makes your dishes look more delectable and appealing.
Adding extra value is expected to increase prices of your menus and sales per customer.

Suitable for catering service

Using gorgeous tableware for your catering service can help you win a better reputation.
Lightweight, ultra-hard “Minoyaki” items are durable and hard to break
and can help you reduce running costs.

Selection advice

If you are not sure about which tableware items to select, you can consult our adviser.
Our adviser will introduce items that perfectly match the design of your dining space.

Japan's largest producer

Toki City, Gifu Prefecture is Japan's largest producer of pottery and porcelain tableware.
The Wholesale Pottery Commercial Association at Toki City sells “Minoyaki”,
one of the most famous pottery and porcelain products in Japan,
to Japanese and overseas customers.

●カルチャー

美濃焼は、日本の文化・・・日本の心を伝えます。
日本食が持つ食へのこだわり・・・繊細さ・・・
その心づかいから生まれる色彩やレイアウト。
ヘルシーでありながらいろいろ食べれる満足感。
健康的な食事を最高の食空間で愉しみましょう。
食、器、空間・・・
今こそ「クールジャパン」を取り入れるときです。

●ハイクオリティ

世界が認めた高い技術で高品質な商品を提供します。

●豊富な品揃え

30,000種類を超える豊富なアイテム数で
提供できるメニューは無量大。

●機能性

薄さ、耐熱性、抗菌性、汚れの落ちやすさ・・・
様々な機能があなたのお店を快適にしてくれます。

●安定供給

安定した生産能力で世界中に向けた
受注に対応します。

●あらゆるメニューに対応します。

美濃焼MADE IN JAPANは、
あらゆるメニューに対応します。
日本料理、中華料理、フランス料理、イタリア料理、
スペイン料理、アジア料理、アメリカ料理、その他

●イメージアップ

ワンランク上のテーブルウェアで
お店のイメージアップを図りましょう。
レストラン、ホテル、フードコート、
コーヒーショップなど

●食卓空間の演出

豊富なベースカラーと最新のデザインで
お客様を満足させる
ワンランク上のシーンを演出しましょう。

●付加価値向上

素敵なお店に使うことであなたの料理が
見た目もおいしそうに引き立ちます。
付加価値の向上によりメニューがアップグレードされ
客単価の向上も見込めます。

●ケータリングサービス対応です。

ゴージャスなテーブルウェアで
ケータリングサービスの評価もアップ。
高い強度を持つ美濃焼は、
破損率も少なく軽くて丈夫。
割れにくいからランニングコストも軽減できて
オーナーも安心。

●セレクトアドバイス

テーブルウェアのセレクトに迷ったら、
アドバイザーに相談。
店舗デザインにぴったりの食器をご提案いたします。

●生産量日本一

岐阜県土岐市は陶磁器製食器の
生産量日本一のまちです。
土岐市陶磁器卸商業協同組合は日本のやきものを
代表する美濃焼を世界に向け販売しています。



310-018-03
粉引17.0長角皿
¥14,000
52×28



310-017-03
炭化17.0長角皿
¥14,000
52×28



130-185-03
織部17.0長角皿
¥5,500
52.3×12.2×2.4



130-153-03
青磁市松彫44cm長角皿
¥3,800
44×10×2



130-015-03
NB木の葉47cm大皿
¥3,100
46.5×10.5×2.8



130-181-03
炭化土粉引 17.0 長皿
¥5,500
52.3×12.2×2.4



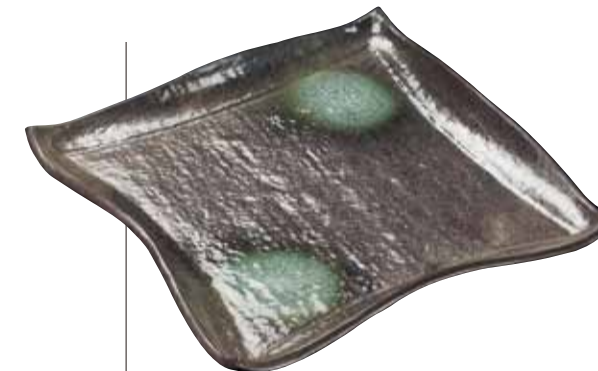
130-335-03
紅柚子天目 17.0 長角皿
¥5,500
52.3×12.2×2.4



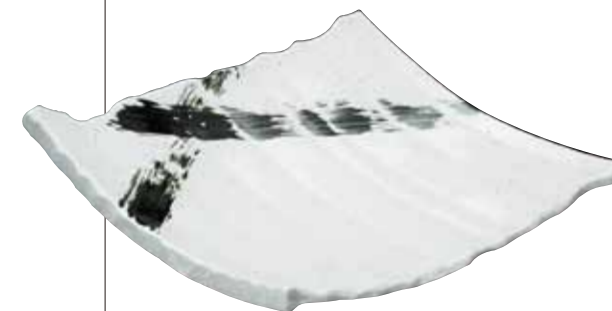
130-336-03
白柚子天目 17.0 長角皿
¥5,500
52.3×12.2×2.4



130-218-04
青白磁竹節11.0角皿
¥3,700
29×28×3.5



227-002-04
黒伊賀吹正角大皿
¥3,550
28.5×28.5



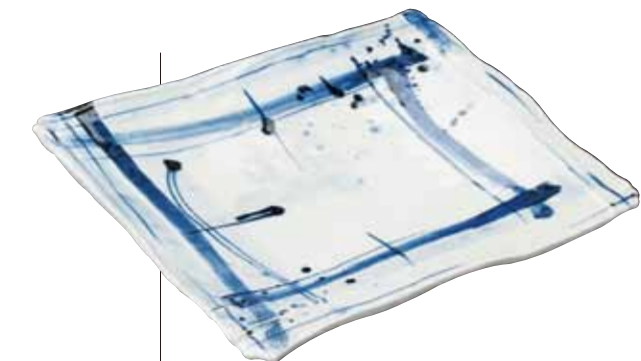
205-010-04
白釉黒刷毛かわら盛皿
¥4,900
28.2×27.8×5.6



205-009-04
黒釉白刷毛かわら盛皿
¥4,900
28.2×27.8×5.6



130-203-04
金結晶9.5角皿
¥3,500
29×28×3.5



130-039-04
ゴス格子ちらし
9.5角皿
¥3,400
29×28

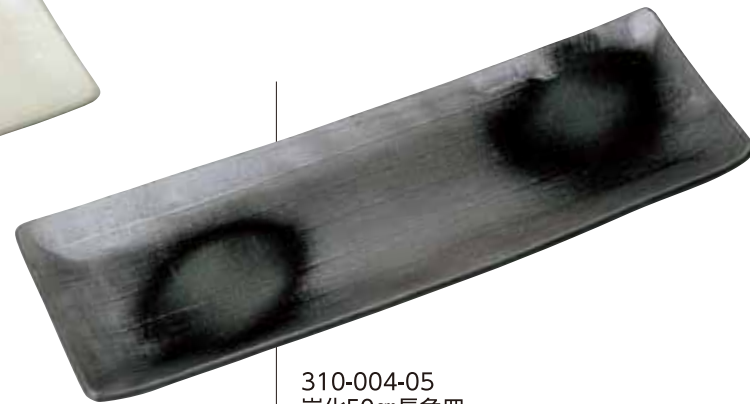
130-041-04
ゴス格子ちらし
6.5角皿
¥2,350
20×20



130-212-04
ヒワ吹ラスター 9.5 長角皿
¥3,850
29×28×3.5



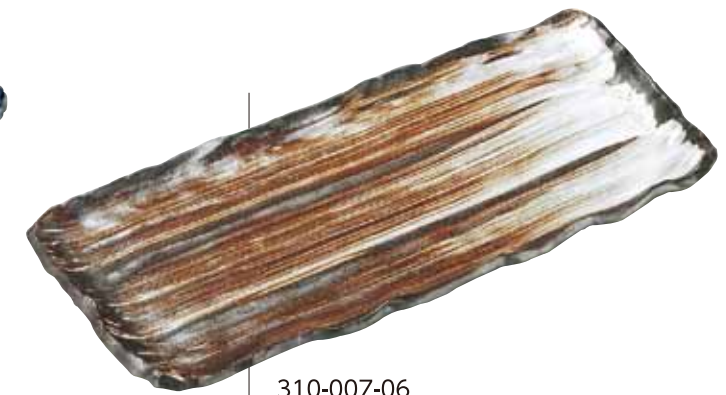
310-006-05
粉引150cm長角皿
¥6,000
53×18.8



310-004-05
炭化50cm長角皿
¥6,000
53×18.8



130-219-06
呉須千段12.0皿
¥4,200
37×15.5×4



310-007-06
備前刷毛40cm長角皿
¥3,700
42.5×18.7×3



310-003-05
備前刷毛50cm長角皿
¥6,000
53×18.8



131-146-05
焼締ケズリ48cm長角皿
¥4,000
48×16.5×4.5



310-010-06
粉引40cm長角皿
¥3,700
42.5×18.7×3



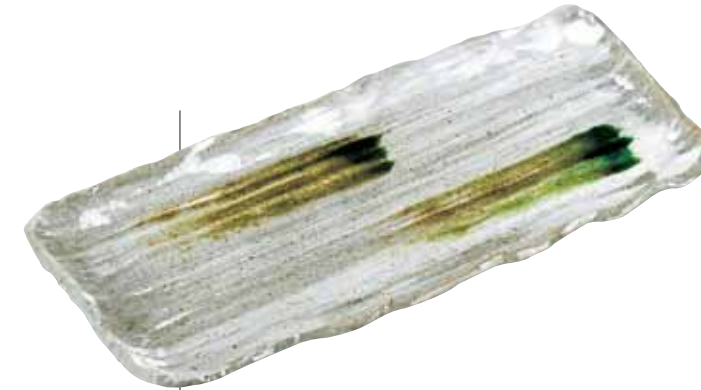
310-008-06
炭化40cm長角皿
¥3,700
42.5×18.7×3



127-028-05
黒ゆず14.0細長皿
¥3,950
43.5×10×1.8



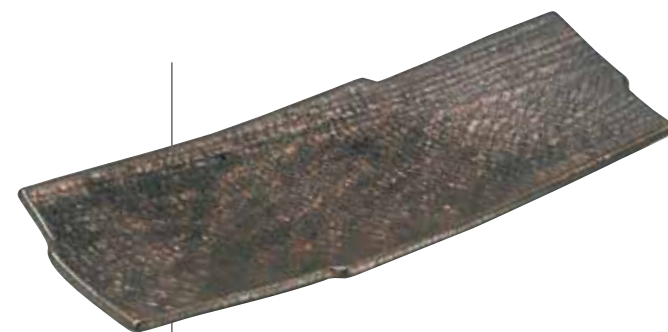
131-131-05
青白磁ちぎり36cm四足長角皿
¥2,680
36×15×4.5



310-077-06
青磁織部40cm長角皿
¥3,700
42.5×18.7×3



131-121-06
青白磁石目 12.0 長角盛皿
¥4,200
36.7×16.4×3



130-200-05
金結晶木目13.0長角皿
¥2,500
39.3×13×3



130-339-05
紅柚子天目木目 13.0 長角皿
¥2,850
39.3×13×3



130-169-06
ピンクラスターウェーブ 12.0 皿
¥3,100
35.6×12.6×5.4



130-279-06
全面金彩 31 cm長角足付陶板皿
¥3,900
31×15.5×2.1



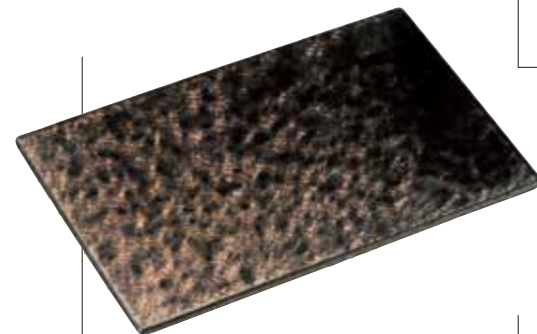
310-028-07
炭化11.0長角皿
¥2,850
36×24.6×3.8



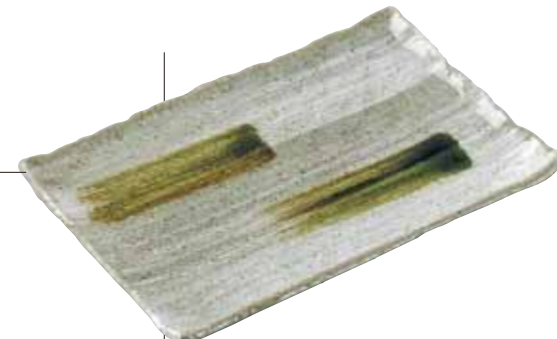
310-031-07
粉引11.0長角皿
¥2,850
36×24.6×3.8



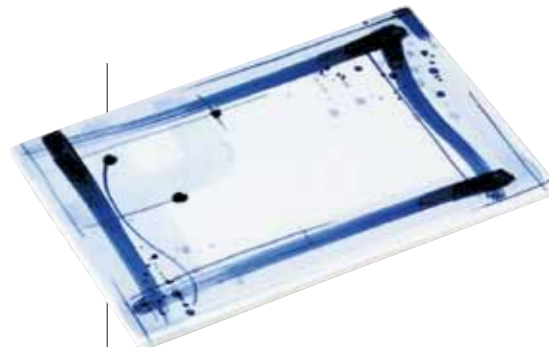
310-029-07
青磁織部11.0長角皿
¥2,850
36×24.6×3.8



130-246-07
金結晶32cm長角付台皿
¥2,950
31.8×20.8×2.2



310-025-07
青磁織部寿司皿
¥2,250
31.8×21



130-247-07
ゴス格子32cm長角付台皿
¥3,300
31.8×20.8×2.2



310-027-07
粉引寿司皿
¥2,250
31.8×21



131-101-07
青白磁長角ゲタ皿 (大)
¥3,400
31.5×20.2×3



310-024-07
炭化寿司皿
¥2,250
31.8×21



317-002-08
白灰マットほっけ皿
¥1,100
34.4×18



227-001-08
黒伊賀吹ほっけ皿
¥1,320
33.5×16.5



317-022-08
黒釉白刷毛ほっけ皿
¥1,210
33.7×27.2×2.7



317-021-08
白釉黒刷毛ほっけ皿
¥1,210
33.7×27.2×2.7



130-176-08
炭化土粉引掛塗り9.5長角皿
¥2,980
29×20.5×3.5



131-001-08
しそぎ長角大皿
¥4,300
32×19.5×4.3



130-262-08
炭化土 9.3 長角皿
¥3,600
28.2×20×2.3



127-064-08
黒陶石目 30.7 長角皿
¥5,280
30.7×18.5×2.2



130-184-08
炭化土一線まな板皿
¥4,000
29×14.5×5.2

Utsuwa no mori



130-277-09
黒金銀刷毛目正角9.0皿
¥3,900
26.8×26.8×1.6



105-002-09
青白磁隅切角皿
¥3,300
26×26



317-005-10
白釉そぎ長角盛皿
¥1,480
26×21×3



317-006-10
黒青吹そぎ長角盛皿
¥1,480
26×21×3



130-047-09
黒マット重ね8.5角皿
¥3,600
26.5×26.5×5.4



130-048-09
白マット重ね8.5角皿
¥3,600
26.5×26.5×5.4



121-011-10
白マット水晶正角皿(大)
¥1,530
24×24

121-012-10
白マット水晶正角皿(小)
¥800
18.5×18.5

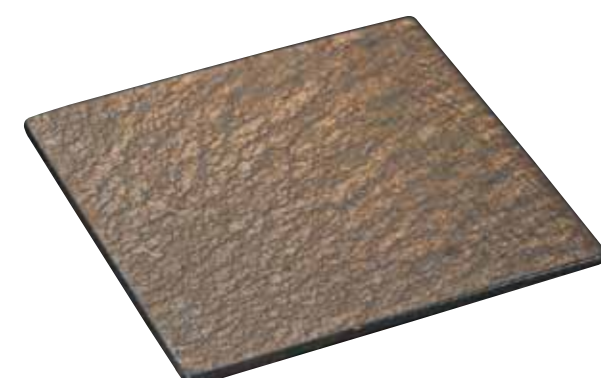


121-001-10
スカイブルー正角皿(大)
¥1,530
24×24

121-002-10
スカイブルー正角皿(小)
¥800
18.5×18.5



130-244-09
ゴス格子25cm正角付台皿
¥3,000
24.8×24.8×2.2



130-243-09
金結晶25cm正角付台皿
¥2,700
24.8×24.8×2.2



405-057-10
堀川凜23cm正角皿
¥2,250
23.5×23.5×4



130-183-10
金結晶リム付正角皿
¥2,100
20.5×20.5×3



130-108-09
一珍水玉折紙8.0皿 足無
¥3,200
24×24×2.8



130-276-09
青白磁リム正角8.0皿
¥2,500
23.7×23.7×1.6



130-340-10
紅柚子天目リム付正角皿
¥2,200
20.5×20.5×3



130-341-10
白柚子天目リム付正角皿
¥2,200
20.5×20.5×3



130-055-11 黄磁八角11.0皿
¥4,250
33×31.5×4.5

130-056-11 黄磁八角9.0皿
¥2,250
27×25.5×3



130-060-11 ゴス刷毛変形10.0皿
¥3,750
31×4.5



403-093-11 黒備前吹つゆ草9.0皿
¥1,450
28×26

403-092-11 黒備前吹つゆ草6.0皿
¥660
19.5×19.5



201-001-11 南蛮掛10.0高台皿
¥6,000
31×8



403-077-11 黒備前三角9.0皿
¥1,450
27×27×3.5



131-044-11 炭化土櫛目9.0丸皿
¥3,200
26.5×3

131-045-11 炭化土櫛目7.0丸皿
¥1,850
21×2

Utsuwa no mori



127-023-12 黒陶三角大皿
¥3,200
28×24.5



130-251-12 緑釉黄流し朴葉型12.0皿
¥3,000
35×18×8.3



205-016-12 白釉黒刷毛楕円ディナー皿
¥1,260
31×20×3



205-015-12 黒釉白刷毛楕円ディナー皿
¥1,260
31×20×3



317-033-12 黒釉青吹盛付皿
¥1,200
28.5×13×5.2



317-032-12 白唐津塗分盛付皿
¥1,200
28.5×13×5.2



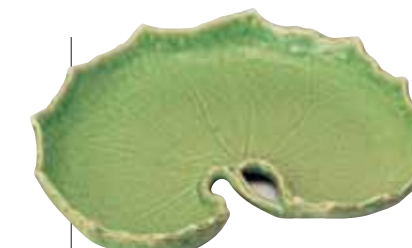
317-025-12 白釉黒刷毛カヤマ楕円皿
¥1,150
27×18×3



317-026-12 黒釉白刷毛カヤマ楕円皿
¥1,150
27×18×3



131-053-12 ピンク和紙葉型皿
¥2,000
21×18×3.5



131-038-12 つわぶき8.0皿
¥1,680
23.3×20×3



130-068-13
焼締灰釉流片上り8.5皿
¥3,400
26.5×25.5×7.5



131-056-13
錆丸紋8.0皿
¥2,150
24.8×3



130-342-14
紅柚子天目トチリ 8.0 皿
¥2,500
21.7×4



130-343-14
白柚子天目トチリ 8.0 皿
¥2,500
21.7×4



405-048-13
金茶吹き凧 8.0 丸皿
¥1,600
25.5×3



405-053-13
堀川凧 8.0 丸皿
¥1,600
25.5×3



130-344-14
紅柚子天目月形 20 cm 皿
¥1,750
19.7×1.7



130-345-14
白柚子天目月形 20 cm 皿
¥1,750
19.7×1.7



403-131-13 月光24cm丸皿 ¥1,950 24.5×3
403-130-13 月光20cm丸皿 ¥990 20.5×2.8
403-129-13 月光16cm丸皿 ¥720 16.3×2.9



130-197-13
金結晶ちぎり三ツ足7.5皿
¥2,200
22.5×4.8



405-050-14
金茶吹き新バスタ皿
¥900
22.3×4.2



405-003-14
刷毛天目新バスタ皿
¥900
22.2×4



130-151-13
染付春秋丸紋 7.5 皿
¥2,700
23.5×3.2



131-107-13
織部 8.0 八つ手皿
¥2,350
23.8×2.1×5.7



104-020-14 青白磁菊型 6.0 皿 ¥1,400 18×3
104-021-14 青白磁菊型 5.0 皿 ¥1,100 16×2.8



559-017-14 ラサ8.0深皿 ¥500 24.3×5
559-018-14 ラサ7.0深皿 ¥390 21.8×4.2
559-020-14 ラサ4.5深皿 ¥260 14.2×3.8



131-051-13
青磁帯ラスター 8.5 皿
¥4,100
26.2×25.4×5



559-012-14 ラサ9.0皿 ¥880 27.8×4.2
559-013-14 ラサ8.0皿 ¥500 24.7×3.5
559-014-14 ラサ7.0皿 ¥380 21.8×2.2



559-015-14 ラサ6.0皿 ¥360 19.5×2.4
559-016-14 ラサ5.5皿 ¥260 17.5×2.7

Utsuwa no mori





127-010-17
焼締吹焼物皿
¥3,100
21×15.5×2.4



130-145-17
染付岩牡丹 9.0 高台鉢
¥4,600
26.7×16×8.5



130-214-17
ヒワ吹ラスター組板 9.0 皿
¥2,650
27.7×14.5×3.3



205-014-18
白釉黒刷毛長皿
¥1,020
26.5×13.5×4.5



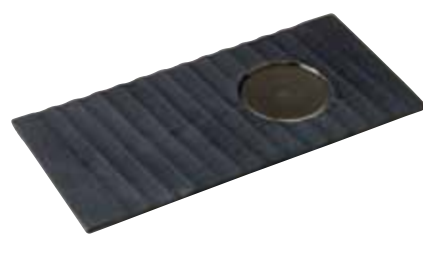
205-013-18
黒釉白刷毛長皿
¥1,020
26.5×13.5×4.5



211-019-18
深海グリーン焼物皿
¥780
20.8×14.4×2.8



334-006-17
鼠志野焼物皿
¥1,200
26×10.8×2



131-122-17
淡いぶし波彫焼物皿
¥2,300
26.5×12.3×1.4



407-003-17
白日夢波型変型焼物皿
¥1,250
28.5×11



111-009-18
白釉扇型皿
¥480
21×12



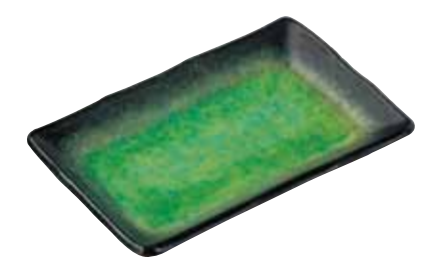
111-004-18
黒釉扇型皿
¥480
21×12



317-011-18
黒備前半月皿
¥640
28×13×2.5



407-001-17
うす雲波型焼物皿
¥1,250
28.5×11



120-003-17
有明7.0焼物皿
¥650
21×13×3



120-004-17
有明7.0長角仕切皿
¥670
21×13×3



111-008-18
白釉そぎ7.0焼物皿
¥490
21×13.5



111-007-18
黒釉そぎ7.0焼物皿
¥490
21×13.5



403-160-18
粉引半月銘々皿
¥650
15.5×13×2.5



405-051-17
堀川凧焼物皿
¥1,350
22×14.5×2.5



405-049-17
金茶吹き凧焼物皿
¥1,350
22×14.5×2.5



403-142-17
ギョーザ皿 染付白
¥750
20.8×9.2×2.6



130-355-18
白柚子天目仕切皿
¥1,150
18×13.5×3



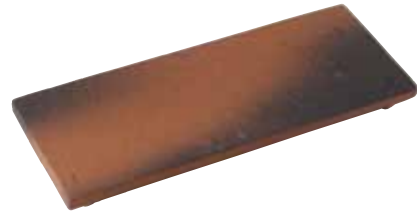
130-356-18
紅柚子天目仕切皿
¥1,150
18×13.5×3



239-005-18
梅祥瑞仕切皿
¥650
17.5×11.4×2.2



130-229-19
黄釉笹舟7.5前菜皿
¥1,850
23×9×4.8



127-011-19
焼締吹突出皿
¥2,650
23×9.4×2



131-129-19
ラスター (白) 菱型皿
¥1,700
30.3×11.5×3.5



403-044-19
青磁線彫29cm突出皿
¥1,050
29.5×9.2×1.3



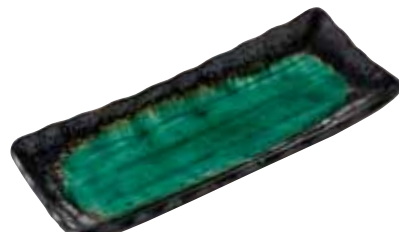
109-003-19
青白磁8.0突出皿
¥990
23.3×7.2



121-028-19
白マット水晶突出皿
¥670
24×8.7



111-027-19
クリーム長角ソギ突出皿
¥420
26×8.5×2.2



211-020-19
深海グリーン突出皿
¥620
20.4×9.3×2.6



121-035-19
黒流しブルーソギ突出皿
¥490
20.2×8×3.5



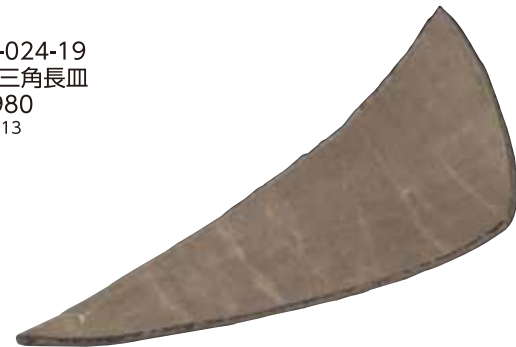
121-036-19
白マットソギ突出皿
¥490
20.2×8×3.5



121-037-19
三彩貫入ソギ突出皿
¥490
20.2×8×3.5

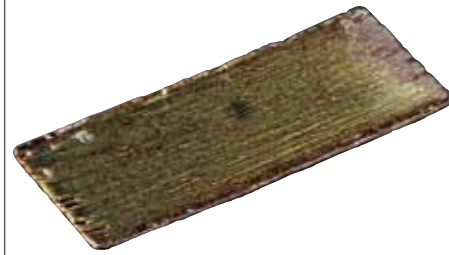


127-029-19
黒柚子11.0細長皿
¥1,250
34×6×1.5
127-030-19
黒柚子7.0細長皿
¥750
20.5×5



127-024-19
黒陶三角長皿
¥1,980
34.5×13

Utsuwa no mori



403-118-20
十草千筋織部おしぼり皿
¥620
18×7×1



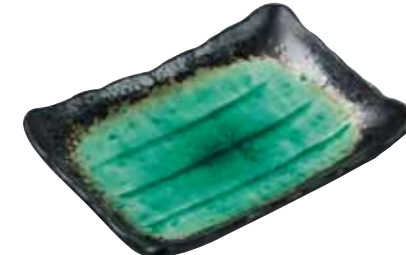
403-117-20
十草千筋うのふおしぼり皿
¥620
18×7×1



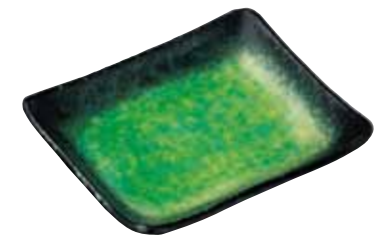
403-119-20
十草千筋黒マットおしぼり皿
¥620
18×7×1.2



403-151-20
白斑点パレット16cm長取皿
¥650
16.5×11×2



211-018-20
深海グリーン角銘々皿
¥530
16×11×3



120-001-20
有明のり皿
¥500
14×11×3



116-023-20
粉引焼鳥皿
¥450
18.5×11×2



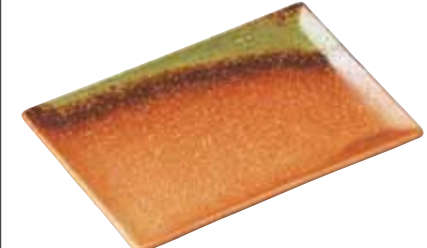
116-022-20
黒焼鳥皿
¥450
18.5×11×2



227-003-20
黒釉串揚皿
¥420
15.8×10.5



227-004-20
白釉串揚皿
¥420
15.8×10.5



227-005-20
伊賀織部串揚皿
¥420
15.8×10.5×1.2



111-005-20
白釉小判おかず皿
¥410
18×10



111-031-20
黒釉小判おかず皿
¥410
18×10×2.4



111-010-20
黒釉三半月皿
¥410
16.5×10.5



405-001-21
刷毛天目楕円皿 (大)
¥660
17.5×15×3.8

405-002-21
刷毛天目楕円皿 (小)
¥360
13.3×12×3.2



130-231-21
青磁木の葉 5.5 皿
¥1,000
17.5×2.2



403-091-21
黒備前つゆ草 5.0 皿
¥400
16×16×2.5

403-090-21
黒備前つゆ草 4.0 皿
¥310
13.8×12.8



317-024-21
黒釉白刷毛R楕円皿 (小)
¥590
15.6×13.2×3.7



317-023-21
白釉黒刷毛R楕円皿 (小)
¥590
15.6×13.2×3.7



310-012-21
炭化ダ円取皿
¥540
16×12.8



403-076-21
黒備前フリル楕円皿
¥330
15×14.5×1.5



140-034-21
刷毛目粉引六兵衛4.0皿
¥290
14×2.5



140-031-21
黒備前六兵衛4.0皿
¥290
14×2.5



403-043-21
青磁折紙のり皿
¥430
14.3×8.4×1.5



403-111-21
青磁渾厚正角銘々皿
¥630
14.6×13.8×1.6

216-004-21
白丸 3.3 皿
¥240
10×2.4

216-005-21
白丸 3.5 皿
¥270
11.6×2.6

216-006-21
白丸 4.0 皿
¥310
13.2×2.7



214-007-21
黒マットカヤメ 3.5 皿
¥250
12

214-008-21
黒マットカヤメ4.0皿
¥300
14

214-009-21
黒マットカヤメ5.0皿
¥350
15.2



211-030-21
深海水色 丸 4.0 皿
¥300
13.5×2.5

211-025-21
深海水色 丸 3.5 皿
¥250
12×2.3



211-031-21
深海ヒワ 丸 4.0 皿
¥300
13.5×2.5

211-028-21
深海ヒワ 丸 3.5 皿
¥250
12×2.3



211-027-21
深海ピンク 丸 4.0 皿
¥300
13.5×2.5

211-024-21
深海ピンク 丸 3.5 皿
¥250
12×2.3

Utsuwa no mori



234-010-22
黒備前薬味皿
¥220
8.7×2

234-009-22
黒備前そば猪口
¥270
8.2×6



229-009-22
吹き墨そば猪口
¥290
7.3×5.6



334-024-22
鼠志野十草そば猪口
¥290
7.7×6



118-005-22
呉須刷毛そば猪口
¥620
8.8×6.7



310-020-22
青磁刷毛角三品盛
¥800
22×10×3.8

310-021-22
青磁刷毛角二品盛
¥600
14.5×9.2×3.8



310-022-22
青磁刷毛丸三品盛
¥800
23.5×8×3

310-023-22
青磁刷毛丸二品盛
¥600
14.5×8.5×3.3



111-002-22
白そら豆2品皿
¥450
19×10×3

111-001-22
黒そら豆2品皿
¥450
19×10×3



340-001-22
白三つ切小鉢
¥450
20×6.7×3

340-002-22
白二つ切小鉢
¥330
13.4×6.7×3

340-004-22
黒三つ切小鉢
¥460
20×6.7×3

340-005-22
黒二つ切小鉢
¥340
13.4×6.7×3



130-007-22
NB6ピース
¥2,350
26.6×14.7×1.7



130-011-22
NB4ピース
¥1,280
16×16×1.8



403-140-22
角三品薬味皿 (大) 染付白
¥1,100
21×8.8×2.8



403-141-22
角三品薬味皿 (小) 染付白
¥850
17.2×7.2×2.2



130-022-22
NB5ピース
¥2,250
37×9×2.5



130-010-22
NB3ピース
¥1,280
27×9×2.5



130-207-23
飛び青磁たわみ 32 cm盛鉢
¥7,000
31.5×27.8×9.7



131-037-23
飛ばし裂型大鉢
¥4,650
28×24.5×10



317-017-24
黒結晶楕円長盛鉢
¥1,250
33×14×4



317-018-24
白粉引楕円長盛鉢
¥1,250
33×14×4

Utsuwa no mori



121-015-23
火だすき織部長盛鉢
¥2,200
39×15×5



121-016-23
黒備前長盛鉢
¥2,200
39×15×5



130-302-24
志野釉7.0 鉢
¥3,200
22.5×22×5.5



407-026-24
青の空渦巻盛鉢
¥3,000
23×20×6.5



130-253-23
緑釉黄流波洩8.0鉢
¥3,000
24.2×6.7



403-152-23
黄釉がんだら23cm大鉢
¥2,450
23×22×5.5



310-037-24
黒伊賀たまご大鉢
¥2,600
24×21.7×9



403-113-24
黒備前つゆ草8.0 浅鉢
¥1,450
24×24×5.5



120-014-23
星の砂富士型8.5鉢
¥3,700
26.2×9

120-013-23
星の砂富士型7.0鉢
¥2,150
23×6.7



118-006-23
ゴス刷毛たわみ大鉢
¥2,000
25×22×7.5



317-034-24
黒釉黒刷毛砂目楕円鉢(大)
¥1,550
27×17×6.5

317-036-24
黒釉黒刷毛砂目楕円鉢(中)
¥900
22×14×5



317-035-24
白釉黒刷毛砂目楕円鉢(大)
¥1,550
27×17×6.5

317-037-24
白釉黒刷毛砂目楕円鉢(中)
¥900
22×14×5



141-092-25
白釉銀市松平蓋向
¥3,200
14.5×8.5



141-091-25
織部銀市松平蓋向
¥3,200
14.5×8.5



141-039-25
山帰来 (茶) 段付平蓋向
¥2,200
14.6×7



130-306-25
パープルコスモ平蓋向
¥3,000
13.5×7



141-012-25
緑貫入新平蓋向
¥2,650
14×8



105-001-25
瓔珞紋円菓子碗
¥3,900
12.2×9



234-003-25
備前内白円菓子碗
¥720
9.5×10



234-002-25 234-001-25
備前内白むし碗 備前内白ミニむし碗
¥550 ¥540
7.2×9 6.5×8



234-006-25 234-005-25
吹墨むし碗 吹墨ミニむし碗
¥630 ¥580
7.2×9 6.5×8



234-007-25
吹墨円菓子碗
¥800
9.5×10



234-013-25
間取山水むし碗
¥460
8.5×9.5



150-038-25
黒水晶刷毛目蓋物
¥720
10×8



150-035-25
粉引刷毛目蓋物
¥720
10×8



130-287-25
紅柚子天目しのぎ彫むし碗
¥1,750
7×8.5



209-005-25
金線トルコミニむし碗
¥950
7×7.5



201-004-25
南蛮掛ミニむし碗
¥700
6.5×6.7

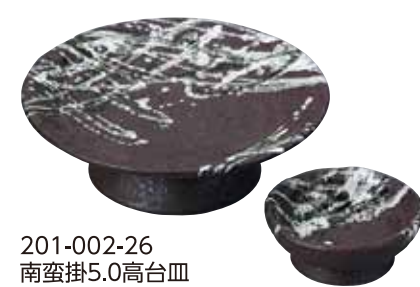


201-005-25
白伊賀ミニむし碗
¥700
6.5×6.7



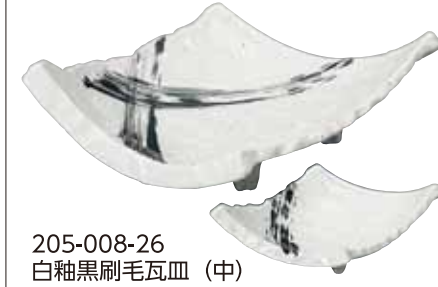
137-005-26
織部線彫草文向付
¥3,900
16.5×16.5×6

137-007-26
織部四方千代口
¥1,400
7×7×3.7



201-002-26
南蛮掛5.0高台皿
¥1,650
16.8×5

201-003-26
南蛮掛丸千代口
¥400
8.5×3.5



205-008-26
白釉黒刷毛瓦皿 (中)
¥1,500
18×17×6.5
205-011-26
白釉黒刷毛瓦千代口
¥540
10×9×4



412-011-26
赤楽巻貝刺身鉢
¥1,180
18.5×11×5.2

412-012-26
赤楽巻貝千代口
¥550
12×7×1.8



118-003-26
呉須刷毛たわみ向付
¥1,200
18.5×15.5×7.5

118-008-26
呉須刷毛たわみ千代口
¥400
8.6×7.4×3



205-007-26
黒釉白刷毛瓦皿 (中)
¥1,500
18×17×6.5

205-012-26
黒釉白刷毛瓦千代口
¥540
10×9×4



130-230-26
青磁とじめ向付
¥1,100
19.5×15×3

104-069-26
青白磁丸千代久
¥650
7.5×3.2



104-002-26
黄釉輪花刺身鉢
¥1,050
14.8×4.8

104-003-26
黄釉輪花千代口
¥500
7.8×3.5



121-013-26
白マット水晶舟型鉢
¥740
20.4×9.6×6.8

121-024-26
白マット水晶丸千代口
¥290
9.4×3



310-032-26
青磁刷毛楕円向付
¥650
15.5×11×4.2

310-033-26
青磁刷毛楕円千代口
¥330
9.2×7.2×2



130-315-26
紅柚子天目楕円向付
¥1,580
18.4×17.3×3.9

130-357-26
紅柚子天目鉄鉢千代久
¥640
6.5×2.5



130-310-26
白柚子天目楕円向付オーバル
¥1,580
18.4×17.3×3.9

130-358-26
白柚子天目鉄鉢千代久
¥640
6.5×2.5

Utsuwa no mori



130-130-27
ピンクスター十草三つ足 6.0 鉢
¥2,950
19×6



131-145-27
焼締竹割向付
¥2,750
30.5×12.5×7.5



130-038-27
信楽風木の葉向付
¥2,550
19.6×18.5×5



131-125-28
ゴールド結晶三日月向付
¥2,250 23×11×12.3



141-011-28
山帰来黒両口鉢
¥1,980
16.8×14.4×6.8



131-123-28
黄釉木の葉向付
¥1,980
18×13.5×5.5



130-278-27
金彩ガタ彫変形 6.0 向付
¥2,580
18.5×18×4.2



131-050-27
ブルー透かしかまくら向付
¥2,550
15×13×9.5



131-096-27
織部長角向付
¥2,400
24.7×10.5×8.2



107-019-28
白ラスター高台皿 (大)
¥1,270
15×5.5



120-008-28
有明変形 5.0 鉢
¥1,000
16×15×4



127-013-28
焼締丸紋三角皿
¥1,000
20×16.5



131-059-27
織部三山変形皿
¥2,300
27.5×16×7.8



141-061-27
渋銀織部ひねり 5.5 鉢
¥2,650
19×17.5×6



141-079-27
銀彩散しひねり 5.5 鉢
¥2,650
19×17.5×5.4



403-153-28
黄釉ラッパ煮物鉢
¥1,200
15×8.5



127-061-28
黒陶石目三足 20.5 三角皿 (中)
¥2,420
23.8×21.5×2



141-041-28
粉引欄目タタラ 5.5 鉢
¥2,650
17.2×5



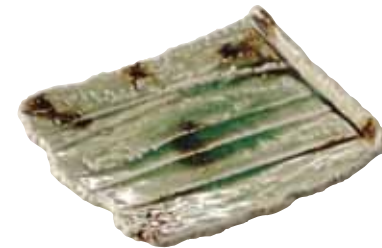
130-020-27
銀彩流水橋円向付
¥2,450
18.8×17.2×4.5



141-010-27
赤絵瀧唐草両口鉢
¥2,450
16.8×14.4×6.8



130-196-27
金結晶木の葉向付
¥2,350
17.5×16.5×5.7



130-222-28
ビードロ砂目ちぎり 6.0 長角皿
¥2,000
19×15.5×4.3



130-078-28
銀彩丸紋四方皿
¥2,200
15.8×15.8×4.5



130-225-28
呉須格子長角高台向付
¥3,250
20.3×14.3×7.7



130-359-27
紅柚子天目トチリ高台向付
¥1,600
16×6



130-282-27
緑釉黄流し高台向付
¥1,500
16×6



130-360-27
白柚子天目トチリ高台向付
¥1,600
16×6



130-226-28
染付祥瑞小判刺身
¥2,800
15.5×12.3×5.5



211-017-28
深海グリーン 5.0 平鉢
¥380
16.3×4.5



211-001-28
深海ブルー 5.0 平鉢
¥380
16.3×4.5



403-010-29
風車たまご5.0鉢
¥960
17×14×5.2

403-008-29
風車たまご3.0鉢
¥400
9.8×8×4.5

403-009-29
風車たまご4.0鉢
¥640
14×11.8×5.7



403-109-29
黒備前角浜5.0鉢
¥660
16×5

403-107-29
黒備前角浜3.0鉢
¥310
10×4.2

403-108-29
黒備前角浜3.6鉢
¥350
12×4.5



403-081-29
黒備前三角5.0浅鉢
¥550
16×16×4

403-082-29
黒備前三角4.0浅鉢
¥380
13×13×3.3



403-095-29
黒備前吹つゆ草5.0浅鉢
¥530
16.5×16×4.5

403-094-29
黒備前吹つゆ草4.0浅鉢
¥380
12.5×12.5×3.6



150-002-29
岩清水舟形長鉢
¥650
19.5×9.2×5

150-005-29
岩清水舟形小付
¥350
13×7.2×3.5



150-001-29
美濃備前舟形長鉢
¥650
19.5×9.2×5

150-004-29
美濃備前舟形小付
¥350
13×7.2×3.5



403-020-29
ナチュラルヒワ
17中鉢
¥670 17×12.5×3.5

403-021-29
ナチュラルヒワ
13.5小鉢
¥520 13.5×9×3

403-022-29
ナチュラルヒワ
10.5姫小付
¥420 10.5×8×3



229-007-29
淡雪3.0ボール
¥320
9.5×4.2

229-006-29
淡雪2.8ボール
¥270
8.2×3.7



229-015-29
粉引丸紋3.0ボール
¥320
9.5×4.2

229-014-29
粉引丸紋2.8ボール
¥270
8.2×3.7



405-010-29
刷毛天目3.9ボール
¥350
12×4

405-012-29
刷毛天目玉3.0ボール
¥330
9.3×3.5



211-016-29
深海グリーン小鉢(中)
¥360
10.8×4.8

211-015-29
深海グリーン小鉢(小)
¥330
9.2×4



201-007-29
ブルー貫入三つ足珍味
¥390
8×5

201-008-29
ブルー貫入三つ足小鉢
¥700
10×5.5

Utsuwa no mori



130-312-30
白柚子天目十草彫 4.8 小鉢
¥1,150
14.4×5.3



130-361-30
紅柚子天目トチリ高台 4.0 小鉢
¥1,280
12×5.3



130-362-30
白柚子天目トチリ 4.0 小鉢
¥1,280
12×5.3



130-283-30
緑釉黄流し高台4.0小鉢
¥1,200
12.2×5.5



325-002-30
三島高台小鉢
¥2,700
11.5×7



130-182-30
金結晶高台小鉢
¥1,800
13×7.5



201-019-30
ゴールド高台4.0皿
¥1,250
13.4×5



201-009-30
ブルー貫入高台4.0皿
¥1,050
13.5×5.5



141-060-30
銀彩白釉流し両切4.8鉢
¥2,200
13×11×7.7



141-038-30
山帰来(黒) 段付平鉢
¥1,550
14.6×4.7



120-007-30
有明楕円向付
¥720
15×11×4.5



118-007-30
呉須刷毛たわみ小鉢
¥700
13.8×12×6



141-070-30
天目銀市松抹茶中鉢
¥3,100
12.3×7.7



141-069-30
銀彩切立抹茶中鉢
¥2,650
12.3×7.7



130-085-31
ピンクラスター三足小鉢
¥1,780
11.8×5.5



201-020-31
ゴールド高台デザート
¥1,100
11.8×7



318-014-31
ヒワ楕円小鉢
¥500
13×12.3×4.5



318-013-31
黄釉楕円小鉢
¥500
13×12.3×4.5



140-040-32
黒備前MS小鉢
¥330
13×4.5



140-033-32
刷毛目粉引MS小鉢
¥330
13×4.5



140-036-32
白均窯MS小鉢
¥330
13×4.5



402-001-32
青白磁3.8ボール
¥600
11.5×4



141-065-31
銀彩切立姫抹茶小鉢
¥2,200
9.7×7.8



130-233-31
黄釉間取なで角小鉢
¥1,280
11.8×11.8×6



150-041-31
黄緑点布目楕円小鉢
¥550
13×11×5.5



150-042-31
青磁貫入布目楕円小鉢
¥550
13×11×5.5



334-007-32
鼠志野十草玉割
¥580
10×5.2



211-034-32
オーロラなぶり三角小鉢
¥360
10.7×5.1



211-033-32
白マット水晶なぶり三角小鉢
¥360
10.7×5.1



107-002-32
ラスター四山小鉢 (大)
¥640
11×11×4.8



104-071-31
測錆筋4.0角鉢
¥1,150
11×11×4



130-125-31
ルリラスター四つ山小鉢
¥1,200
11×11×4.5



130-110-31
ルリラスター丸小鉢
¥1,150
11×4



130-258-31
呉須丸紋小鉢
¥950
11×6



214-020-32
ルリ 3.5 ボール
¥320
10.5×4.5



214-022-32
粉引 3.5 ボール
¥320
10.5×4.5



314-001-32
デザートカップ ピンク
¥430
8.8×6.7



314-003-32
デザートカップ グリン
¥430
8.8×6.7



130-101-31
織部楓型小鉢
¥1,100
13.3×11.5×3.7



130-167-31
かいらぎ呉須片口小鉢
¥950
12.5×12×4.3



130-103-31
二色ラスター四つ山小鉢
¥1,250
11×11×4.5



130-109-31
二色ラスター角小鉢
¥1,250
11×11×3.5



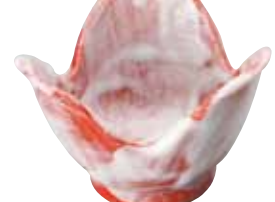
140-029-32
白均窯湖水吹三つ足 3.8 鉢
¥630
11.5×4.5



318-040-32
白ハケ五角小鉢 (小)
¥350
9.2×5.3



403-037-32
青磁菊舟形小付
¥440
11×6.5×4.3



412-002-32
赤楽三つ山小鉢
¥620
9×9×6.5



130-013-31
赤絵唐草小鉢
¥1,400
10×8



130-012-31
呉須唐草小鉢
¥1,250
10×8



130-311-31
白柚子天目ロクロ目 4.0 小鉢
¥1,050
12×9×4.5



439-014-31
黄新松花堂角鉢
¥720
11×11×2.2



412-004-32
赤楽なぶり小鉢
¥620
11×8.2×5



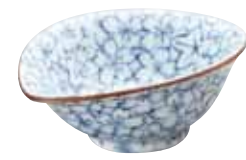
107-001-32
浜茶ラスター丸菊小鉢
¥500
9.5×5.8



150-037-32
粉引刷毛目四つ押小鉢
¥400
10×6



150-040-32
黒水晶刷毛目四つ押小鉢
¥400
10×6



130-291-33
染付春秋すげ傘千代久
¥830
8.8×7×3.5



104-074-33
染付花波淵千代久
¥700
8.2×3



310-076-33
ビードロ貫入たまご小付
¥400
10.5×8×4.5



209-001-33
トルコ重ね鉢
¥380
8.3×4



244-002-33
青磁たる型小鉢
¥330
8.3×4.5



140-059-34
黒マット丸角3.6鉢
¥270
10.5×10.5×4



140-060-34
白マット丸角3.6鉢
¥270
10.5×10.5×4



140-061-34
白均窯丸角3.6鉢
¥270
10.5×10.5×4



116-012-34
南蛮白刷毛片口小付
¥240
9.5×8.5×4.2



116-014-34
青均窯片口小付
¥240
9.5×8.5×4.2



150-028-33
エメラルド木の葉珍味
¥320
9.5×7.5×4



150-024-33
紺灰釉木の葉珍味
¥320
9.5×7.5×4



150-030-33
岩清水木の葉珍味
¥320
9.5×7.5×4



317-013-33
黒結晶八角小付
¥320
10×9.5×3



317-014-33
白粉引八角小付
¥320
10×9.5×3



116-006-34
白釉三角小付
¥280
9.2×4.3



116-007-34
ピンク志野三角小付
¥280
9.2×4.3



116-018-34
南蛮三角小付
¥280
9.2×9.2×4.3



116-001-34
トルコ桔梗型小付
¥240
7.6×4



318-006-34
青磁菊型小付
¥230
9×4



317-016-33
白粉引四角深小付
¥270
7×7×5



317-015-33
黒結晶四角深小付
¥270
7×7×5



340-008-33
白釉角スプレ小付
¥290
7×7×4.5



340-007-33
黒釉角スプレ小付
¥290
7×7×4.5



139-007-33
黒伊賀片口小付
¥650
9×4.5



116-015-34
グリーン楕円小付
¥270
9.6×7.3×3.5



116-019-34
南蛮楕円小付
¥270
9.6×7.3×3.5



116-016-34
粉引楕円小付
¥270
9.6×7.3×3.5



227-007-34
黒釉呉須吹き深小付
¥270
7.5×5



244-003-34
飴釉天目型小付
¥260
8×3



150-029-33
岩清水片口珍味
¥320
9×8.7×4.5



150-023-33
紺灰釉片口珍味
¥320
9×8.7×4.5



318-020-33
黄釉桜型小付
¥280
8.7×4



318-018-33
青磁桜型小付
¥280
8.7×4



229-017-33
渚天目深口珍味
¥250
8.5×4.8



107-012-34
つみつみ高麗小付
¥270
6.8×3



107-011-34
つみつみヒスイ小付
¥270
6.8×3



107-010-34
つみつみ益子小付
¥270
6.8×3



107-007-34
ヒスイ四切珍味
¥270
6.8×3.3



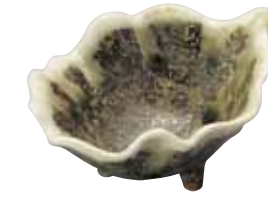
107-006-34
益子四切珍味
¥270
6.8×3.3



150-033-33
黄釉三つ足葉型珍味
¥320
10×10×7.5



150-031-33
岩清水三つ足葉型珍味
¥320
10×7.5×4



150-026-33
淡灰釉三つ足葉型珍味
¥340
10.3×7.7×4.4



121-049-33
清流の里丸千代久口
¥290
8.4×3.5



334-017-34
波草切立小付
¥250
7.9×4.9



318-017-34
黄釉牡丹珍味
¥250
8.2×4.5



317-009-34
白釉角小付
¥250
8.4×8.4×3.4



317-010-34
黒釉角小付
¥250
8.4×8.4×3.4



116-013-34
粉引片口小付
¥240
9.5×8.5×4.2

				
318-032-35 黄透かし珍味 ¥360 4.8×4	127-016-35 白唐津ツボ型珍味 ¥400 4.5×4.5×3	127-019-35 白唐津平型珍味 ¥400 5.2×5.2×3	403-145-35 アイボリー梅型珍味 ¥280 5×3	403-144-35 ピンク梅型珍味 ¥280 5×3
				
318-031-35 青磁透かし珍味 ¥360 4.8×4	127-014-35 焼締ツボ型珍味 ¥400 4.5×4.5×3	127-017-35 焼締平型珍味 ¥400 5.2×5.2×3	403-146-35 ブルー梅型珍味 ¥280 5×3	403-147-35 ヒワ梅型珍味 ¥280 5×3
				
318-033-35 黒透かし珍味 ¥360 4.8×4	127-015-35 黒灰釉ツボ型珍味 ¥400 4.5×4.5×3	127-018-35 黒灰釉平型珍味 ¥400 5.2×5.2×3	403-035-35 青磁三山珍味 ¥330 5.5×4.5	209-016-35 トルコつつみ (小、小) ¥360 6.5×2.5
				
318-009-35 青磁平型珍味 ¥310 7×3	318-008-35 イエロー平型珍味 ¥310 7×3	318-012-35 エンジ平型珍味 ¥310 7×3	318-011-35 ルリ平型珍味 ¥310 7×3	318-010-35 ヒワ平型珍味 ¥310 7×3
				
439-016-35 ブルー新貝殻珍味 ¥250 7.5×7×2	439-017-35 イエロー新貝殻珍味 ¥250 7.5×7×2	150-008-35 志野カエデ珍味 ¥220 6.2×3	150-011-35 ヒワカエデ珍味 ¥220 6.2×3	403-013-35 片口珍味 (染付白) ¥250 6.9×6.6×3.7
				
439-018-35 白新貝殻珍味 ¥250 7.5×7×2	439-015-35 ピンク新貝殻珍味 ¥250 7.5×7×2	150-007-35 赤カエデ珍味 ¥220 6.2×3	150-009-35 黄カエデ珍味 ¥220 6.2×3	403-012-35 銀彩黒片口珍味 ¥250 6.9×6.6×3.7

				107-013-36 黒銀彩 木の葉珍味 ¥320 9×4×2.2				107-014-36 若草 木の葉珍味 ¥320 9×4×2.2	107-015-36 流星 木の葉珍味 ¥320 9×4×2.2
439-004-36 白深口レンゲ小付 ¥450 11.8×6×5	439-003-36 イエロー深口レンゲ小付 ¥450 11.8×6×5	439-002-36 ブルー深口レンゲ小付 ¥450 11.8×6×5	439-001-36 ピンク深口レンゲ小付 ¥450 11.8×6×5	150-025-36 紺灰釉角千代口 ¥340 6×4.5	150-027-36 淡灰釉角千代口 ¥340 6×4.5	150-032-36 岩清水角千代口 ¥340 6×4.5			
									
403-139-36 角二品珍味皿 ¥450 8.8×4.8×2	229-011-36 茶イラボ小皿 ¥280 8.2×2.5	229-020-36 波草貫入小皿 ¥270 8.2×2.5	403-033-36 青磁玉淵まめ皿 ¥280 7.5×2	230-003-36 白渦ちび丸皿 ¥220 7.5×1.8					
									
111-006-36 白釉そぎ角小皿 ¥250 10.5×10.5	214-005-36 黒吹小皿 ¥220 9.6	216-022-36 金結晶串目型入2.5皿 ¥220 7.8×1.5	229-022-36 黒水晶小皿 ¥260 8.2×2.5	229-021-36 白志野小皿 ¥260 8.2×2.5					
									
216-016-36 丸紋型入2.5小皿 ¥210 7.9×1.7	216-017-36 古染淵線丸2.7小皿 ¥210 8.7×1.6	211-032-36 益子ススキ玉淵3.0皿 ¥190 9×2	310-042-36 うでい淵折豆皿 (小) ¥350 10.5×8.2×2	216-014-36 鉄結晶丸 2.8 小皿 ¥220 8.7×1.8					
									
334-005-36 鼠志野十草 2.8 小皿 ¥240 8×2.5	230-002-36 黒釉ちび丸皿 ¥220 7.5×1.8	230-004-36 黒渦ちび丸皿 ¥220 7.5×1.8	216-008-36 白深口3.0皿 ¥240 9×2.9	216-007-36 白深口 2.8 皿 ¥190 8.6×2.2					



310-036-37
天昇黒500ビール
¥860
9.8×14.8・500 cc



310-038-37
うでい波瀾ビール
¥650
9×13.5・380 cc



203-001-37
福来フリーカップ
¥720
9.1×9.5・300 cc



136-001-37
ふぐヒレ酒(青)(組)
¥1,100
6.5×9.5・190 cc



409-011-37
黒備前ヒレ酒(組)
¥1,000
6.6×9.5・200 cc



409-010-37
青白磁ヒレ酒(組)
¥1,000
6.6×9.5・200 cc



203-010-37
小枝(黒)反フリーカップ
¥700
8.7×11・350 cc



203-009-37
小枝(白)反フリーカップ
¥700
8.7×11・350 cc



124-008-37
青銅フリーカップ
¥1,600
10×7.5・300 cc



241-010-37
青イラボ雲竜ロック碗
¥800
9.3×7.5



310-050-37
呉須ロックグラス
¥420
9.7×8.4・300 cc



310-035-37
うでいロックグラス
¥420
9.7×8.4・300 cc



310-051-37
粉引ロックグラス
¥420
9.7×8.4・300 cc



405-061-37
黒備前金茶吹芋焼酎
¥1,050
9.2×7.5



314-016-37
黒釉ロックカップ(芋)
¥660
9×9



314-017-37
黒釉ロックカップ(黒糖)
¥660
9×9



314-019-37
黒釉ロックカップ(米)
¥660
9×9



314-018-37
黒釉ロックカップ(麦)
¥660
9×9

Utsuwa no mori



148-001-38
黒釉冷酒(大)
¥1,200
10.8×9.3×9・340 cc

148-003-38
黒釉ぐい呑
¥400
7×4.3

148-002-38
黒釉冷酒(小)
¥1,050
9.3×7.5×8・250 cc



148-004-38
白釉冷酒(大)
¥1,200
10.8×9.3×9・340 cc

148-006-38
白釉ぐい呑
¥400
7×4.3

148-005-38
白釉冷酒(小)
¥1,050
9.3×7.5×8 cm・250 cc



338-011-38
黒唐津徳利
¥650
8×10・320 cc

338-012-38
黒唐津盃
¥220
6×3.5



334-011-38
白マット冷酒コップ
¥250
5.6×7.5



334-013-38
ピンク志野平盃
¥330
7.8×3.6



334-014-38
鼠志野平盃
¥330
7.9×3.6



334-015-38
黒伊賀平盃
¥330
7.6×3.6



334-016-38
ビードロ平盃
¥330
7.6×3.6



334-018-38
黒伊賀大グイ
¥250
7.2×4.8



318-034-38
ルリ流し平盃
¥290
7×3.2



318-035-38
マシュウ平盃
¥290
7×3.4



334-020-38
白志野丸グイ
¥200
5.5×4.5



334-022-38
天目丸グイ
¥200
5.5×4.5



318-036-38
グリーン貫入丸盃
¥250
4.8×4



318-016-38
黄釉丸珍味
¥250
4.8×4



318-037-38
ルリ丸盃
¥250
4.8×4



334-012-38
金結晶冷酒コップ
¥250
5.6×7.5

Utsuwa no mori

 <p>208-005-39 青流し大寿司 ¥1,100 8.3×10.5</p>	 <p>302-014-39 ヒワ六兵衛特大寿司 ¥720 8.5×11 302-015-39 ヒワ六兵衛大寿司 ¥580 8×10 302-016-39 ヒワ六兵衛中寿司 ¥530 7×10</p>	 <p>403-039-39 青磁大寿司 ¥580 8×9 403-040-39 青磁中寿司 ¥520 7.3×8.5 403-041-39 青磁小寿司 ¥400 6.5×7.5</p>	
 <p>141-058-39 銀彩市松(白)切立湯呑(大) ¥2,100 7.8×9.3</p>	 <p>141-059-39 銀彩市松(織部)切立湯呑(大) ¥2,100 7.8×9.3</p>	 <p>141-003-39 赤絵唐草大湯呑 ¥2,100 7.5×9.2</p>	
 <p>141-022-39 山帰来黒波洩煎茶 ¥1,550 10.5×6.5</p>	 <p>141-004-39 鎗山帰来切高台煎茶 ¥1,550 11×7.5</p>	 <p>141-035-39 山帰来黒一押湯呑(大) ¥1,600 7×8.7</p>	
 <p>209-006-39 ヒワ巻切立湯呑 ¥420 6×8.4</p>	 <p>334-002-39 うのふ湯呑 ¥260 5.8×7.6</p>	 <p>334-003-39 ねずみ志野湯呑 ¥260 5.8×7.6</p>	 <p>209-007-39 二色渦切立湯呑 ¥420 6×8.4</p>
 <p>302-001-39 ヒワ長湯呑 ¥400 7×8</p>	 <p>334-004-39 鼠志野削り湯呑(大) ¥600 7×8.5</p>	 <p>203-003-39 福来湯呑 ¥580 8.5×7.2</p>	 <p>230-001-39 白うのふ湯呑 ¥300 7×7</p>

				
403-086-40 黒備前六兵衛干茶 ¥330 9.5×5.5	403-025-40 均窯益子ソギ煎茶 ¥400 9×6.2	219-102-40 千段十草ゆらぎ煎茶 ¥420 9×6	107-016-40 クリーム千段湯呑 ¥280 9×6	
				
338-013-40 赤楽抹茶碗 ¥1,600 12×8	338-007-40 益子抹茶碗 ¥1,600 12×8	338-009-40 なまこ抹茶碗 ¥1,600 12×8		
				
332-029-40 にぎり箸置えび ¥500	332-025-40 にぎり箸置いか ¥500	332-033-40 にぎり箸置大トロ ¥500	332-026-40 にぎり箸置いくら ¥500	332-031-40 にぎり箸置たまご ¥500
				
332-027-40 にぎり箸置うに ¥500	332-024-40 にぎり箸置まぐろ ¥500	332-036-40 にぎり箸置かつぱ ¥500 5×3×2.5	332-035-40 にぎり箸置鉄火 ¥500 5×3×2.5	332-034-40 にぎり箸置あなご ¥500 5×2×2.2
				
407-006-40 織部笹箸置 ¥320 9.5×3	409-003-40 青白磁とうがらし箸置 ¥160	426-001-40 竹根箸置 ¥150 7.5×1.8	410-001-40 青磁楕円箸置 ¥140 5.5×0.5	410-003-40 グリーン楕円箸置 ¥140 5.5×0.5
				
409-001-40 青磁そら豆箸置 ¥130 4.4×3.3	409-002-40 黒釉そら豆箸置 ¥130 4.4×3.3	409-008-40 梨地枕型箸置 ¥140 4.5×1.7	427-001-40 網枕型箸置 ¥180 5×1.7	410-002-40 琴グリーン箸置 ¥170 6×1



106-001-41
黒結晶手びねり丼 (大)
¥2,450
16.8×16×12
106-002-41
黒結晶手びねり丼 (中)
¥1,950
14.3×13.8×10
106-003-41
黒結晶手びねり丼 (小)
¥1,550
13.8×13.5×9.6



122-001-41
ささら格子6.0手びねり丼
¥1,900
18.5×18.5×9.3
122-002-41
ささら格子5.5手びねり丼
¥1,500
16.5×16.5×8.8
122-003-41
ささら格子4.5手びねり丼
¥1,100
13.8×7



131-004-41
唐山水5.5夏目丼
¥2,450
16.8×10
131-003-41
唐山水5.0夏目丼
¥2,000
15.3×9
131-002-41
唐山水4.5夏目丼
¥1,750
13.8×9

113-005-41
灰唐草5.5お好み丼
¥1,500
17.8×8.5
113-006-41
灰唐草5.0お好み丼
¥1,150
16×8
113-007-41
灰唐草4.5お好み丼
¥830
13×7.8



224-012-41
いぶし天目6.0丼
¥1,100
18×9
224-011-41
いぶし天目5.0丼
¥800
15.7×9
224-010-41
いぶし天目4.0丼
¥580
12.8×8



140-018-41
粉引ライン8.0麵鉢
¥1,200
24.5×7.5



140-017-41
黒水晶ライン8.0麵鉢
¥1,200
24.5×7.5



140-002-41
粉引刷毛6.8丼
¥1,200
21.2×9



140-001-41
黒釉刷毛6.8丼
¥1,200
21.2×9



131-119-41
たこがいらぎ丸浜5.5丼
¥2,650
17.4×16.6×9.2



Utsuwa no mori



141-005-42
刷毛ぶどう新反丼
¥3,900 20×9



141-018-42
緑貫入新反丼
¥3,700 20×9



141-009-42
新粉引新反丼
¥3,700 20×9



148-010-42
染付間取菊5.0蓋丼
¥1,300 16×10.7



145-002-42
黒土白刷毛蓋丼
¥2,780 15.8×12



113-022-42
粉引刷毛鉄火丼
¥1,650 15×11.2



209-020-42
白マットリリ十草六兵ごはん
¥950 13.1×7.2



209-019-42
白マット赤十草六兵ごはん
¥950 13.1×7.2



209-017-42
二色十草高浜丼 (大)
¥1,350 13.5×10.5



403-087-42
黒備前六兵衛めし丼
¥660
13.5×7.5



134-001-42
駒筋4.0夏目丼
¥1,600
12.3×7



224-004-42
千筋茶漬碗
¥510
14×7



120-009-42
美濃益子ライス丼
¥530
14.5×6



224-003-42
黒陶流茶漬碗
¥510
14×7



223-015-42
太十草茶漬碗
¥400
14×6.2



203-011-43
小枝 (白) 飯器
¥920
12.2×7.3



113-002-43 粉引オリベ流し
4.3多用丼
¥840 12.2×7.5

113-021-43 粉引織部流し
3.8多用碗
¥750 11.4×7.5



405-011-43 刷毛天目反タモリ碗
¥720 13×8

405-005-43 刷毛天目京小丼
¥580 11.4×7.5



203-012-43
小枝 (黒) 飯器
¥920
12.2×7.3



113-001-43 うず潮4.3多用丼
¥840 12.2×7.5

113-020-43 うず潮3.8多用碗
¥740 11.4×7.5



224-028-43
明世黒白刷毛京小丼
¥390
11.7×7.8



403-088-43 黒備前六兵衛
めし碗 (大)
¥510 12.5×6.6

403-089-43 黒備前六兵衛
めし碗 (小)
¥440 11.5×6.6



140-039-43
黄イラボ中平
¥320
12.2×6.5



224-006-43
ベージュ京小丼
¥300
11.6×7.6



141-033-43 山帰来 (黒)
飯碗 (大)
¥1,780 11.7×6.2

141-034-43 山帰来 (黒)
飯碗 (小)
¥1,550 11.5×5.6



140-032-43
刷毛目粉引中平
¥330
12.2×6.5



140-035-43
白均窯中平
¥330
12.2×6.5



140-030-43
黒備前中平
¥330
12.2×6.5



140-038-43
白マット中平
¥320
12.2×6.5



140-004-43
御深井茶碗
¥290
12×5.5

Utsuwa no mori

314-009-44
黒釉ライン正油
¥1,100
7×7



314-010-44
黒釉ライン辛子
¥1,030
3.8×6

314-011-44
黒釉ライン楊枝
¥530
3.8×4.3

338-001-44
いぶし銀醤油
¥880
8.5×9.5・160 cc



338-002-44
いぶし銀辛子
¥730
6×6

338-003-44
いぶし銀楊枝
¥380
4.5×5.5

409-014-44
青磁汁次 (小)
¥1,600 8.5×5.7×7.7



409-015-44
青磁角受皿
¥300 7.3×1

409-017-44
青磁辛子
¥1,380 5.5×5.5

409-016-44
青磁楊枝
¥750 4×5

332-037-44
シルバー広口汁次 (大)

¥900
7.2×6×7・50 cc

332-038-44
シルバー広口汁次 (小)

¥800
7.2×6×5・40 cc

332-039-44
シルバー広口薬味入

¥800
6×6×5.2



332-005-44
黒伊賀玉子型汁次 (特大)
¥1,500 8.5×9.5

332-006-44
黒伊賀玉子型汁次 (大)
¥1,350 7×8

332-007-44
黒伊賀玉子型汁次 (小)
¥1,350 6.4×7.8

332-011-44
黒伊賀玉子型
胡椒入 (三穴)
¥800 5.7×6

332-010-44
黒伊賀玉子型
塩入 (一穴)
¥800 5.7×6

332-008-44
黒伊賀玉子型
辛子入
¥900 5.2×5.4

332-009-44
黒伊賀玉子型
楊枝入
¥750 5.2×3.7

332-012-44
白伊賀玉子型汁次 (特大)
¥1,500 8.5×9.5

332-013-44
白伊賀玉子型汁次 (大)
¥1,350 7×8

332-014-44
白伊賀玉子型汁次 (小)
¥1,350 6.4×7.8

332-018-44
白伊賀玉子型
胡椒入 (三穴)
¥800 5.7×6

332-017-44
白伊賀玉子型
塩入 (一穴)
¥800 5.7×6

332-015-44
白伊賀玉子型
辛子入
¥900 5.2×5.4

332-016-44
白伊賀玉子型
楊枝入
¥750 5.2×3.7



332-043-44
白斑点古里土瓶
¥2,500
10.5×9



332-042-44
飴釉エッグ土瓶
¥2,500
11×9.5



332-003-44
白伊賀玉土瓶
¥2,000
9×9・230 cc



332-001-44
黒伊賀玉土瓶
¥2,000
9×9・230 cc

クレスト (WH/WH)

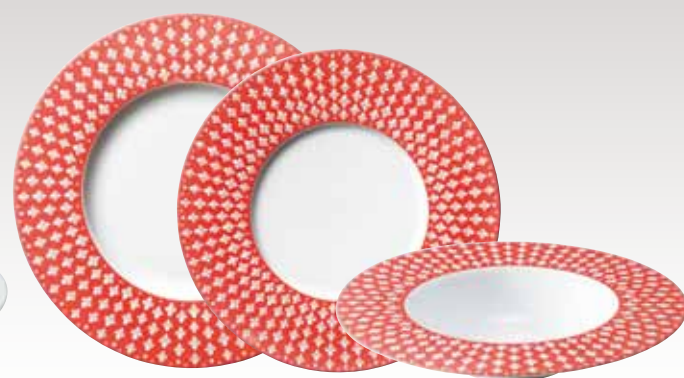


802-090-45
30cmサービングプレート
¥4,800 30.3×2.5

802-023-45
26.5cmスープボール
¥2,500 26.5×5

802-002-45
27.5cmディナー
¥2,800 27.7×2.5

クレスト (WH/RD)



802-490-45
30cmサービングプレート
¥4,800 30.3×2.5

802-423-45
26.5cmスープボール
¥2,500 26.5×5

802-402-45
27.5cmディナー
¥2,800 27.7×2.5

802-424-45
24cmスープボール
¥1,500 24.1×4.5

クレスト (WH/BK)



802-190-46
30cmサービングプレート
¥4,800 30.3×2.5

802-123-46
26.5cmスープボール
¥2,500 26.5×5

802-102-46
27.5cmディナー
¥2,800 27.7×2.5

クレスト (BK/BK)



802-590-46
30cmサービングプレート
¥4,800 30.3×2.5

802-523-46
26.5cmスープボール
¥2,500 26.5×5

802-502-46
27.5cmディナー
¥2,800 27.7×2.5

802-524-46
24cmスープボール
¥1,500 24.1×4.5

リップル (WH/WH)

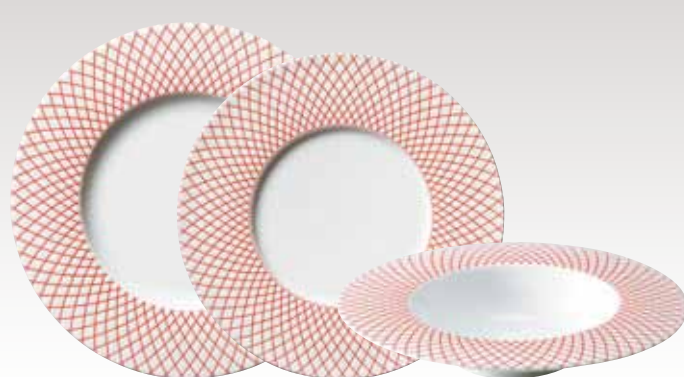


806-090-45
30cmサービングプレート
¥4,800 30.3×2.5

806-023-45
26.5cmスープボール
¥2,500 26.5×5

806-002-45
27.5cmディナー
¥2,800 27.7×2.5

リップル (WH/RD)



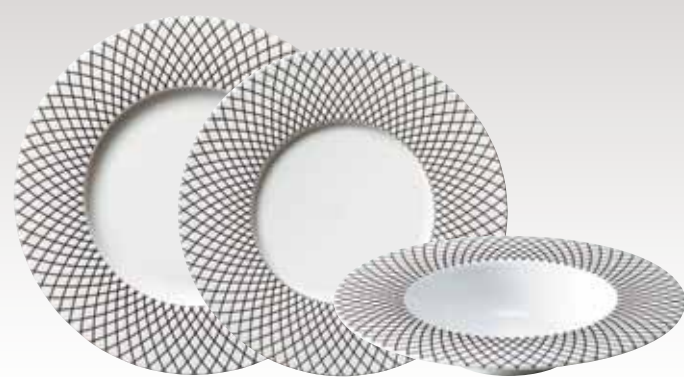
806-490-45
30cmサービングプレート
¥4,800 30.3×2.5

806-423-45
26.5cmスープボール
¥2,500 26.5×5

806-402-45
27.5cmディナー
¥2,800 27.7×2.5

806-424-45
24cmスープボール
¥1,500 24.1×4.5

リップル (WH/BK)



806-190-46
30cmサービングプレート
¥4,800 30.3×2.5

806-123-46
26.5cmスープボール
¥2,500 26.5×5

806-102-46
27.5cmディナー
¥2,800 27.7×2.5

リップル (BK/BK)



806-590-46
30cmサービングプレート
¥4,800 30.3×2.5

806-523-46
26.5cmスープボール
¥2,500 26.5×5

806-502-46
27.5cmディナー
¥2,800 27.7×2.5

806-524-46
24cmスープボール
¥1,500 24.1×4.5

チェック (WH/WH)



803-090-45
30cmサービングプレート
¥4,800 30.3×2.5

803-023-45
26.5cmスープボール
¥2,500 26.5×5

803-002-45
27.5cmディナー
¥2,800 27.7×2.5

チェック (WH/RD)



803-490-45
30cmサービングプレート
¥4,800 30.3×2.5

803-423-45
26.5cmスープボール
¥2,500 26.5×5

803-402-45
27.5cmディナー
¥2,800 27.7×2.5

803-424-45
24cmスープボール
¥1,500 24.1×4.5

チェック (WH/BK)



803-190-46
30cmサービングプレート
¥4,800 30.3×2.5

803-123-46
26.5cmスープボール
¥2,500 26.5×5

803-102-46
27.5cmディナー
¥2,800 27.7×2.5

チェック (BK/BK)



803-590-46
30cmサービングプレート
¥4,800 30.3×2.5

803-523-46
26.5cmスープボール
¥2,500 26.5×5

803-502-46
27.5cmディナー
¥2,800 27.7×2.5

803-524-46
24cmスープボール
¥1,500 24.1×4.5



700-01-542 リム型 12 チョップ ¥3,800 (31×3.5)	700-10-542 リム型 6 1/2 ボール ¥600 (9.5×4)	700-19-542 リム型 6 1/2 パン (Black) ¥700 (16.8×2.2)	700-28-542 5 1/2 フルーツ (Black) ¥700 (14.3×3.8)	700-37-542 4 1/2 ボール (Red) ¥1,550 (11.8×4.8)
700-02-542 リム型 10 ディナー ¥1,800 (25.9×2.9)	700-11-542 9 スープ ¥1,300 (23×4)	700-20-542 7 1/2 ボール (Black) ¥2,500 (19.2×7.5)	700-29-542 リム型 12 チョップ (Red) ¥6,850 (31×3.5)	700-38-542 3 1/2 ボール (Red) ¥1,000 (9.5×4)
700-03-542 リム型 9 ミート ¥1,100 (23.5×2.7)	700-12-542 7 1/2 クープ ¥930 (19.5×4.3)	700-21-542 6 1/2 ボール (Black) ¥2,100 (17×6.6)	700-30-542 リム型 10 ディナー (Red) ¥3,250 (25.9×2.9)	700-39-542 9 スープ (Red) ¥2,350 (23×4)
700-04-542 リム型 7 1/2 ケーキ ¥780 (19.4×2.4)	700-13-542 6 1/2 オートミル ¥830 (16.9×4.5)	700-22-542 5 1/2 ボール (Black) ¥1,700 (14.3×5.7)	700-31-542 リム型 9 ミート (Red) ¥2,000 (23.5×2.7)	700-40-542 7 1/2 クープ (Red) ¥1,700 (19.5×4.3)
700-05-542 リム型 6 1/2 パン ¥580 (16.8×2.2)	700-14-542 5 1/2 フルーツ ¥580 (14.3×3.8)	700-23-542 4 1/2 ボール (Black) ¥1,050 (11.8×4.8)	700-32-542 リム型 7 1/2 ケーキ (Red) ¥1,450 (19.4×2.4)	700-41-542 6 1/2 オートミル (Red) ¥1,500 (16.9×4.5)
700-06-542 7 1/2 ボール ¥2,050 (19.2×7.5)	700-15-542 リム型 12 チョップ (Black) ¥4,600 (31×3.5)	700-24-542 3 1/2 ボール (Black) ¥680 (9.5×4)	700-33-542 リム型 6 1/2 パン (Red) ¥1,050 (16.8×2.2)	700-42-542 5 1/2 フルーツ (Red) ¥1,050 (14.3×3.8)
700-07-542 6 1/2 ボール ¥1,750 (17×6.6)	700-16-542 リム型 10 ディナー (Black) ¥2,200 (25.9×2.9)	700-25-542 9 スープ (Black) ¥1,600 (23×4)	700-34-542 7 1/2 ボール (Red) ¥3,700 (19.2×7.5)	
700-08-542 5 1/5 ボール ¥1,400 (14.3×5.7)	700-17-542 リム型 9 ミート (Black) ¥1,350 (23.5×2.7)	700-26-542 7 1/2 クープ (Black) ¥1,150 (19.5×4.3)	700-35-542 6 1/2 ボール (Red) ¥1,150 (17×6.6)	
700-09-542 4 1/2 ボール ¥880 (11.8×4.8)	700-18-542 リム型 7 1/2 ケーキ (Black) ¥950 (11.8×4.8)	700-27-542 6 1/2 オートミル (Black) ¥1,000 (16.9×4.5)	700-36-542 5 1/2 ボール (Red) ¥2,550 (14.3×5.7)	



705-01-542 リム玉 26 cm皿 白 ¥860 (26.2×3)	705-11-542 9 cmボール 白 ¥390 (9×5.2)	705-21-542 7 cmスタックスフレ 白 ¥190 (7×3.7)	705-31-542 16 cmボール 黒 ¥720 (16.2×6.6)	705-41-542 16 cmボール 黒 ¥510 (21×4.2)
705-02-542 リム玉 23 cm皿 白 ¥510 (23×2.5)	705-12-542 7 cmボール 白 ¥220 (7×4×4)	705-22-542 6 cmスタックスフレ 白 ¥190 (6×3)	705-32-542 14 cmボール 黒 ¥590 (14.2×6)	705-42-542 メタ玉 19 cm深皿 黒 ¥510 (19.5×3.8)
705-03-542 リム玉 21 cm皿 白 ¥370 (21×2)	705-13-542 メタ玉 16 cm深鉢 白 ¥370 (16×4.9)	705-23-542 5 cmスタックスフレ 白 ¥180 (5.2×2.7)	705-33-542 11 cmボール 黒 ¥480 (11.5×5.5)	705-43-542 8 cmスタックスフレ 黒 ¥250 (8×4.2)
705-04-542 リム玉 19 cm皿 白 ¥360 (19×2.3)	705-14-542 メタ玉 14 cm深皿 白 ¥290 (14.2×3)	705-24-542 リム玉 26 cm皿 黒 ¥980 (26.2×3)	705-34-542 9 cmボール 黒 ¥430 (9×5.2)	705-44-542 7 cmスタックスフレ 黒 ¥240 (7×3.7)
705-05-542 リム玉 17 cm皿 白 ¥310 (16.7×2.2)	705-15-542 メタ玉 13 cm深皿 白 ¥280 (13×2.9)	705-25-542 リム玉 23 cm皿 黒 ¥610 (23×2.5)	705-35-542 7 cmボール 黒 ¥270 (7×4×4)	705-45-542 6 cmスタックスフレ 黒 ¥230 (6×3)
705-06-542 21 cmボール 白 ¥880 (20.7×8.8)	705-16-542 メタ玉 10 cm深皿 白 ¥260 (10×2.5)	705-26-542 リム玉 21 cm皿 黒 ¥450 (21×2)	705-36-542 メタ玉 16 cm深鉢 黒 ¥430 (16×4.9)	705-46-542 5 cmスタックスフレ 黒 ¥220 (5.2×2.7)
705-07-542 19 cmボール 白 ¥750 (19.6×7.6)	705-17-542 リム玉 23 cm深皿 白 ¥510 (23.5×4.5)	705-27-542 リム玉 19 cm皿 黒 ¥430 (19×2.3)	705-37-542 メタ玉 14 cm深皿 黒 ¥460 (14.2×3)	705-47-542 8 cmスタックスフレ 赤 ¥330 (8×4.2)
705-08-542 16 cmボール 白 ¥720 (16.2×6.6)	705-18-542 メタ玉 21 cm深皿 白 ¥440 (21×4.2)	705-28-542 リム玉 17 cm皿 黒 ¥360 (16.7×2.2)	705-38-542 メタ玉 13 cm深皿 黒 ¥330 (13×2.9)	705-48-542 メタ玉 10 cm深鉢 黒 ¥290 (10×2.5)
705-09-542 14 cmボール 白 ¥530 (14.2×6)	705-19-542 メタ玉 19 cm深皿 白 ¥440 (19.5×3.8)	705-29-542 21 cmボール 黒 ¥990 (20.7×8.8)	705-39-542 メタ玉 10 cm深鉢 黒 ¥290 (10×2.5)	705-49-542 6 cmスタックスフレ 赤 ¥315 (6×3)
705-10-542 11 cmボール 白 ¥440 (11.5×5.5)	705-20-542 8 cmスタックスフレ 白 ¥220 (8×4.2)	705-30-542 19 cmボール 黒 ¥840 (19.6×7.6)	705-40-542 リム玉 23 cm深皿 黒 ¥610 (23.5×4.5)	705-50-542 5 cmスタックスフレ 赤 ¥250 (5.2×2.7)



804-01-542
反高台 7.5 井
¥1,320 (23×9)

804-02-542
反 6.5 井
¥500 (19.8×7.3)

804-03-542
反 5.8 井
¥400 (17.5×6.7)

804-04-542
切立 7.0 井
¥660 (21.5×7.5)

804-05-542
切立 6.5 井
¥580 (19.6×7.2)

804-06-542
4.8 リムライス
¥440 (15×6.4)

804-07-542
13 cmライス井
¥520 (13×6.3)

804-08-542
12 cmライス井
¥340 (11.7×5.9)

804-09-542
4.5 丸碗
¥450 (14.2×6.5)

804-10-542
4.2 丸碗
¥420 (13×6.2)

804-11-542
3.8 丸碗
¥380 (12×5.9)

804-12-542
DP16 cmボール
¥750 (16.4×8.7)

804-13-542
DP15 cmボール
¥660 (15×8.6)

804-14-542
DP14 cmボール
¥570 (14.2×8.3)

804-15-542
DP13 cmボール
¥530 (13×7.2)

804-16-542
DP12 cmボール
¥480 (11.8×6.6)

804-17-542
DP11 cmボール
¥440 (10.8×6.2)

804-18-542
DP9 cmボール
¥400 (8.5×6.2)

804-19-542
FL21 ボール
¥880 (21.2×5.3)

804-20-542
FL17.5 cmボール
¥710 (17.5×5)

804-21-542
FL16 cmボール
¥620 (16×4.5)

804-22-542
FL14 cmボール
¥530 (14×4.5)

804-23-542
FL12 cmボール
¥440 (11.7×4)

804-24-542
FL10 cmボール
¥350 (10×3.4)

804-25-542
FL8.5 cmボール
¥310 (8.5×3)

804-26-542
37 cmセロリ皿
¥1,700 (36.6×16×5.2)

804-27-542
26 cmセロリ皿
¥1,000 (25.6×12×4.6)

804-28-542
メタ玉 12 吋プラター
¥1,960 (31.6×22.8×3.5)

804-29-542
メタ玉 10 吋プラター
¥1,080 (26.3×18×2.7)

804-30-542
メタ玉 9 吋プラター
¥870 (23.7×17×2.5)

804-31-542
メタ玉 8 吋プラター
¥750 (21×15.2×2.2)

804-32-542
メタ玉 5.5 吋フルーツ
¥290 (14×3)

804-33-542
メタ玉 5 吋フルーツ
¥280 (13×2.8)

804-34-542
丸 4.0 皿
¥310 (13.2×2.7)

804-35-542
丸 3.5 皿
¥270 (11.6×2.6)

804-36-542
丸 3.3 皿
¥240 (10×2.4)

804-37-542
丸深口 3.0 皿
¥240 (9.1×2.9)

804-38-542
丸深口 2.8 皿
¥190 (8.6×2.2)

804-39-542
メタ 10 吋丸皿
¥770 (26.6×3)

804-40-542
メタ 9 吋丸皿
¥500 (23.8×2.8)

804-41-542
メタ 8.5 吋丸皿
¥480 (22×2.4)

804-42-542
メタ 7.5 吋丸皿
¥350 (19.5×1.8)

804-43-542
メタ 6 吋丸皿
¥290 (16.5×1.5)

804-44-542
メタ 5 吋丸皿
¥280 (14.5×2)

804-45-542
メタ 5 吋丸皿
¥260 (11.5×2)



805-01-542
リム高台 8.0 井
¥1,870 (24.7×8.7)

805-02-542
リム高台 7.5 井
¥1,320 (23×8.7)

805-03-542
リム高台 7.0 井
¥800 (21.2×8.3)

805-04-542
リム高台 6.5 井
¥740 (19.5×8)

805-05-542
けずり 7.0 井
¥480 (21.5×8.6)

805-06-542
けずり 6.8 井
¥770 (20.7×8.3)

805-07-542
けずり 6.3 井
¥980 (18.8×9.8)

805-08-542
けずり 6.0 井
¥850 (17.6×9.5)

805-09-542
けずり 5.5 井
¥710 (16.4×8.6)

805-10-542
けずり 5.0 井
¥660 (15×8.5)

805-11-542
けずり 4.5 井
¥530 (13.8×8)

805-12-542
けずり 4.0 井
¥450 (12.8×7.5)

805-13-542
切立深口 6.3 井
¥950 (18.8×10.2)

805-14-542
切立深口 6.0 井
¥820 (18×9.2)

805-15-542
切立深口 5.5 井
¥680 (16.6×8.6)

805-16-542
切立深口 5.0 井
¥640 (14.8×8.5)

805-17-542
切立深口 4.5 井
¥510 (13.7×7.8)

805-18-542
切立深口 4.0 井
¥430 (12.2×7)

805-19-542
17 cmボール
¥770 (16.3×6.5)

805-20-542
14 cmボール
¥520 (14×5.6)

805-21-542
12 cmボール
¥350 (11.8×4.8)

805-22-542
9 cmボール
¥320 (9×3.9)

805-23-542
13 吋角/バット
¥4,800 (33×25×6)

805-24-542
10 吋角/バット
¥2,900 (26.3×19.5×5)

805-25-542
8 吋角/バット
¥1,900 (21.5×15.5×4)

805-26-542
7 吋角/バット
¥870 (15×11.5×3.5)

805-27-542
12 cmスタック
¥380 (12×5.2)

805-28-542
10 cmスタック
¥340 (10×4.7)

805-29-542
8 cmスタック
¥290 (8.4×4.2)

805-30-542
7.5 cmスタック
¥210 (7.4×4)

805-31-542
6.5 cmスタック
¥200 (6.5×3.6)

805-32-542
5 cmスタック
¥190 (5.3×3)

805-33-542
YK 長角 30 cm皿
¥3,000 (30.5×20.5×2.4)

805-34-542
YK 長角 24 cm皿
¥1,600 (24.5×16.3×2)

805-35-542
YK 長角 18 cm皿
¥920 (18.4×12.2×1.8)

805-36-542
YK 細角 30 cm皿
¥1,700 (30.3×11×2.5)

805-37-542
YK 細角 24 cm皿
¥920 (24.4×8×2)

805-38-542
YK 細角 18 cm皿
¥500 (18.3×6.6×1.9)

805-39-542
餃子皿
¥750 (20.7×9.3×3)

805-40-542
角 2 品珍味皿
¥450 (8.7×4.8×2)

805-41-542
3 品深鉢
¥450 (20×6.7×3)

805-42-542
YK 長角 30 cm皿
¥350 (13.5×6.7×3)

805-43-542
角 3 品薬味皿 (大)
¥1,100 (21×8.8×2.8)

805-44-542
角 3 品薬味皿 (小)
¥850 (17.3×7.3×2.8)